

คู่มือการติดตั้ง และการใช้งาน Aircard ZTE MF 190 เบื้องต้น

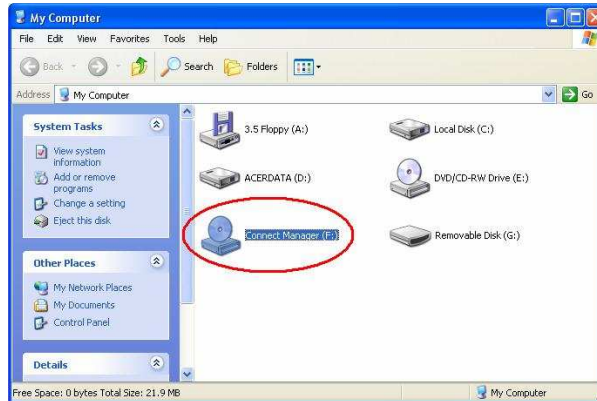
การติดตั้ง

เมื่อนำแอร์การ์ดใส่ในช่อง USB ของเครื่องคอมพิวเตอร์ การติดตั้งโปรแกรมจะเริ่มอัตโนมัติ (ดูภาพที่ 3 เป็นต้นไป)

หมายเหตุ สำหรับบางเครื่องคอมพิวเตอร์อาจมีการ block การติดตั้งอัตโนมัติ
ลูกค้าจะต้องเข้าไปเลือกโปรแกรมสำหรับติดตั้งดังนี้ (ดูภาพที่ 1-2)

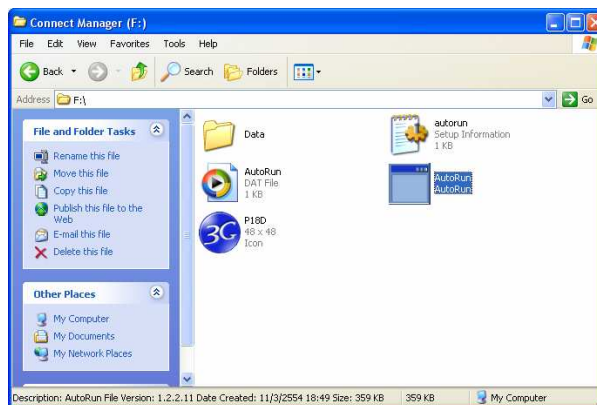
ภาพที่ 1

ให้เข้าที่ My Computer -> Double Click ที่ icon Connect Manager



ภาพที่ 2

Double click ที่ Autorun เพื่อทำการติดตั้งโปรแกรม

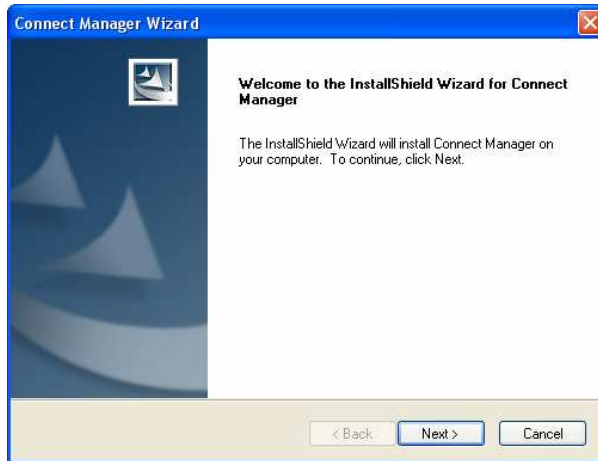


ภาพที่ 3

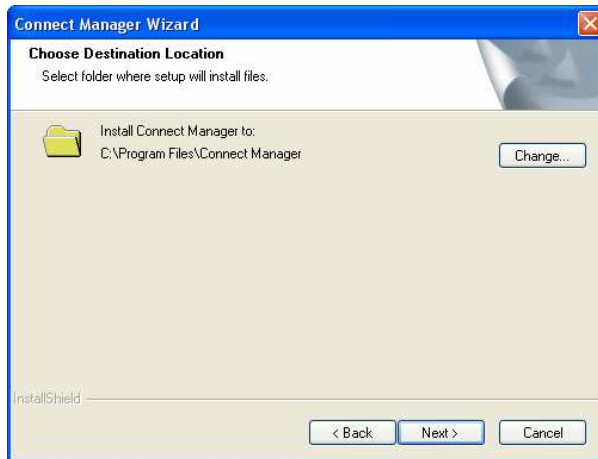
คลิก OK



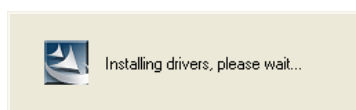
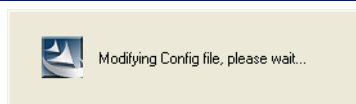
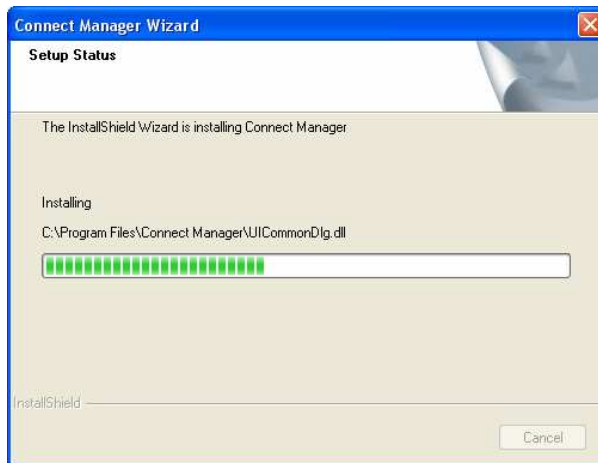
ภาพที่ 4
คลิก Next



ภาพที่ 5
คลิก Next

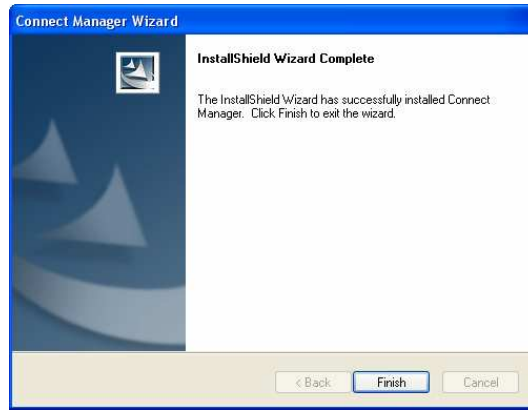


ภาพที่ 6
โปรแกรมกำลังดำเนินการติดตั้ง กรุณารอสักครู่



ภาพที่ 7


โปรแกรมได้ถูกติดตั้งเรียบร้อยแล้ว -> คลิก Finish

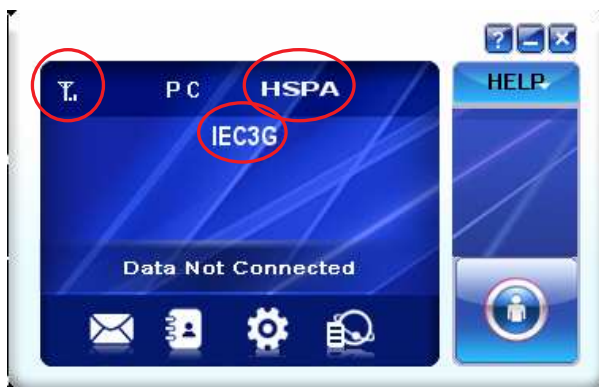


เริ่มต้นการใช้งาน Aircard ZTE MF 190

1. เปิดฝาแอร์การ์ด ใส่ซิม IEC 3G ในช่อง (ตามภาพ) และเลื่อนซิมดันเข้าไปจนสุดให้ถึงรอยประในแอร์การ์ด แล้วปิดฝาดังเดิม



2. นำแอร์การ์ดใส่ช่อง USB ของเครื่องคอมพิวเตอร์
3. Double Click ที่ icon  บน Desktop เพื่อเปิดโปรแกรมสำหรับใช้งานแอร์การ์ด
4. รอสักครู่ให้ระบบตรวจสอบสัญญาณ หากอยู่ในพื้นที่ที่มีสัญญาณของ TOT 3G พร้อมใช้งานได้จะขึ้นสัญลักษณ์ดังนี้



5.

คลิก
เพื่อเริ่มการเชื่อมต่ออินเทอร์เน็ต



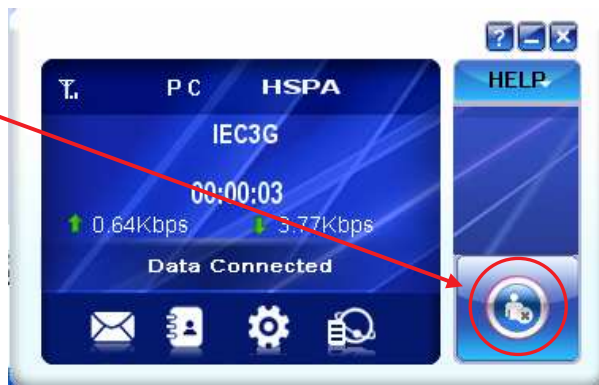
6. เมื่อเชื่อมต่ออินเทอร์เน็ตเรียบร้อยแล้ว โปรแกรมจะแสดงภาพอัตราความเร็วการรับ – ส่งข้อมูล (Data) ดังนี้



ท่านสามารถคลิกที่ Browser เพื่อใช้งานอินเทอร์เน็ตได้

7. เมื่อต้องการ “ปิด” การใช้งานเชื่อมต่ออินเทอร์เน็ต

คลิก
เพื่อยกเลิกการเชื่อมต่อ



7.1 จะกลับมาที่หน้าแรก คลิกที่ X เพื่อสั่งปิดโปรแกรม



7.2 คลิกที่ OK เพื่อยืนยันคำสั่ง

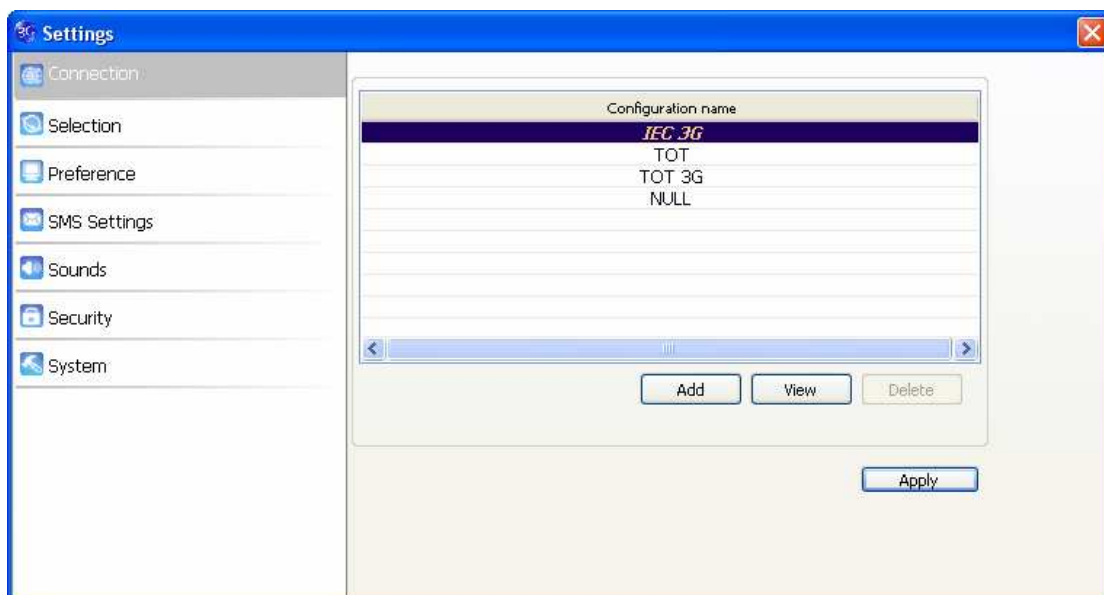


วิธีตรวจสอบการตั้งค่า Aircard ZTE MF 190 สำหรับการใช้งานร่วมกับซิม IEC 3G

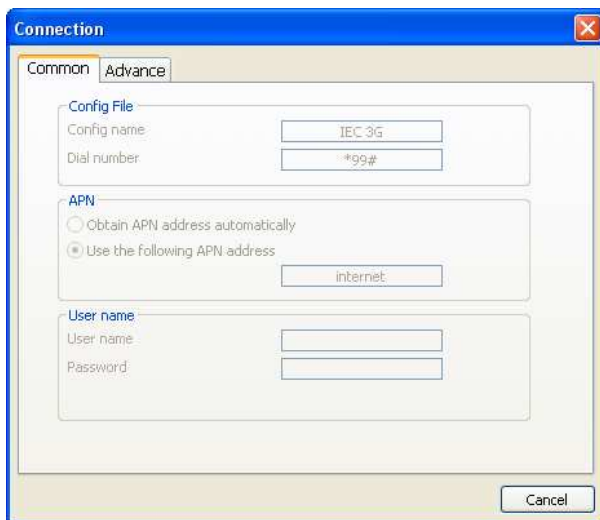
1. Double Click ที่ icon  บน Desktop เพื่อเปิดโปรแกรมสำหรับใช้งานแอร์การ์ด
2. คลิกที่ icon ตามภาพ



3. จะขึ้นหน้าจอดังนี้
3.1 ที่ Menu Connection : IEC 3G จะเป็น Default



3.2 คลิกที่ View จะขึ้นหน้าจอ เพื่อแสดงการตั้งค่า Config ของ IEC 3G ระบุ Dial number *99# และ APN : internet



4. คลิกที่ Menu Preference เพื่อตรวจสอบการตั้งค่าระบบ UMTS / HSPA

สามารถเลือกได้ทั้ง Automatic หรือ UMTS / HSPA

- หากเลือก Automatic Aircard จะตั้งค่าระบบตามซิม
- หรือหากต้องการใช้งานเฉพาะระบบ 3G อย่างเดียว ควรเลือก UMTS / HSPA เพื่อให้ Aircard จับสัญญาณเฉพาะระบบ 3G เท่านั้น และทำให้จับสัญญาณ 3G ได้ง่ายขึ้น

เมื่อเลือกการตั้งค่าที่ตรงกับความต้องการแล้ว ให้คลิก Apply เป็นอันเสร็จสิ้นการตั้งค่าเบื้องต้นสำหรับการใช้งาน Aircard

